



PALLAS

Paris, Arts, Littératures
et Langues Anciennes

Bulletin N°10 JANVIER-MARS 2010

Chers adhérents, chers amis,

Nous espérons que la période estivale aura été agréable et profitable à tous. De son côté, PALLAS a pris quelques vacances prolongées... mais la rentrée a sonné !

Nous vous adressons donc ce nouveau bulletin, notamment pour vous convier à notre prochaine Assemblée générale. Vous trouverez également le programme des activités jusqu'en décembre, et quelques projets pour 2010.

Les actes de notre journée thématique sur « La Nuit » (*Les Samedis de Pallas*, janvier 2009) sont en cours d'édition. Chaque adhérent se verra offrir un exemplaire, notamment lors de l'atelier HOMÈRE du 9 décembre.

Le site web de PALLAS (<http://assopallas.jimdo.com/>) a été actualisé. Vous pourrez y retrouver l'agenda des activités, mais aussi les nouveautés « à l'affiche » : entre autres un colloque Astérix, une nouvelle collection autour des textes fondateurs, un ouvrage érudit sur l'Antiquité au cinéma, une exposition sur la peinture flamande, un nouveau film à l'antique...

N'hésitez pas à consulter, ce site est le vôtre !

NOTA BENE ! Nouvelles coordonnées du secrétariat :

Gisèle DRONNE - Association PALLAS
132 rue de Rosny
93100 MONTREUIL

01.75.47.55.50
06.20.97.92.79 (messagerie)
E-mail : pallas075-asso@yahoo.fr

Bien cordialement,
Gisèle Dronne.

Notre assemblée générale aura lieu le

MERCREDI 21 OCTOBRE 2009

A 14h30 heures

11 square de la Salamandre (Paris 20e)

A l'ordre du jour :

- Rapport d'activités, rapport moral, rapport financier ;
- Approbation des comptes et du budget
- Renouvellement du Bureau ;
- Calendrier pour janvier-juin 2010
- Questions diverses.

La réunion se prolongera avec un pot de rentrée. Nous souhaitons donc vivement votre participation. Il vous suffit de renvoyer le formulaire d'inscription (envoyé en PJ), avant le 17 octobre de préférence. Les coordonnées exactes seront envoyées aux inscrits.

CALENDRIER JANVIER-MARS 2010

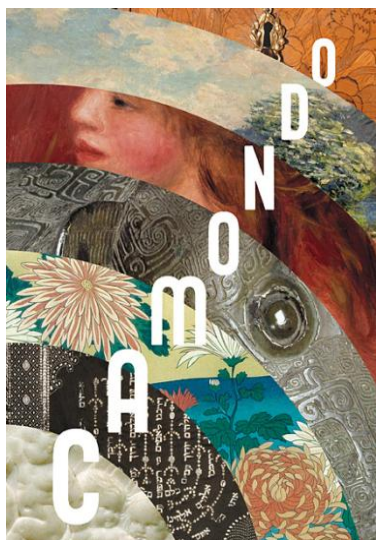
JEUDI 14 JANVIER, 19h30

ARTS DE L'ISLAM : Chefs-d'œuvre de la collection Khalili.

Exposition à l'Institut du Monde Arabe (jusqu'au 14 mars 2010)

Visite menée par un conférencier de l'IMA. Groupe limité à 25 personnes.

Après l'Australie et les Émirats Arabes Unis, l'IMA accueille, pour la première fois en Europe, cet **ensemble d'objets exceptionnel**, qui témoigne du raffinement artistique des cultures d'islam. Une sélection de 471 pièces – **manuscrits, tenture, céramiques, orfèvrerie, bijoux...** –, issues de la fabuleuse **collection d'art islamique de Nasser D. Khalili**, pour comprendre les beautés de l'art islamique, selon un parcours original : *Foi, sagesse et destinée, L'atelier des mécènes, Un univers de formes et de couleurs.* Comme un avant-goût du paradis...



MERCREDI 17 FÉVRIER, 19H15

LA SPLENDEUR DES CAMONDO : De Constantinople à Paris.

Exposition au Musée d'Art et d'Histoire du Judaïsme (jusqu'au 7 mars 2010)

Visite menée par un conférencier du MAHJ. Groupe limité à 25 personnes.

Présentée dans le cadre de la **Saison de la Turquie en France**, l'exposition retrace l'**extraordinaire parcours de cinq générations de la famille Camondo** de Constantinople à Paris, du XIX^e siècle naissant à 1945. Elle illustre une des facettes de l'aventure passionnante, en dépit de sa fin tragique, qu'a été **le processus d'intégration des juifs en France**. Les magnifiques collections des Camondo témoignent du goût et de la modernité de ces banquiers éclairés et cosmopolites.

L'exposition montrera des **archives familiales**, des peintures (**Boudin, Degas, Delacroix, Jongkind, Manet...**) ainsi que des œuvres du *musée Guimet* et du *musée du Louvre*.

SAMEDI 27 MARS, 14H30 – 17H

VICE CACHÉ ! : Lire les symboles dans la peinture.

Atelier d'histoire de l'art

Animé par Frédéric Dronne, historien de l'art.

Lieu : Paris 11e

Un rang de perles, des fruits entamés, un chaton à l'air innocent... Nombreux sont les symboles qui émaillent les toiles pour **dévoiler au spectateur perspicace leur sens secret – ou discret ?** – transformant parfois une scène ordinaire en parcours d'énigmes. A partir d'œuvres célèbres ou méconnues, cette séance de lecture de l'image nous propose de **mieux comprendre ces symboles relatifs aux petites et grandes faiblesses des hommes**, et d'aiguiser notre regard pour **apprendre à « décrypter » les peintures.**



BULLETIN D'INSCRIPTION

OCTOBRE-DÉCEMBRE 2009

- Toute demande d'inscription doit être **confirmée par le règlement des frais de conférence** (chèque à l'ordre de PALLAS). Les frais éventuels d'accès restent à la charge des participants.
- **Les adhérents de l'association sont prioritaires** en cas de surnombre : afin de permettre une meilleure gestion des inscriptions, **merci d'envoyer un règlement distinct pour les non adhérents**. Dans les cas où le groupe est limité et/ou les demandes nombreuses, nous ne pourrions accepter plus de 4 inscriptions par foyer.
- **Quelques jours avant le rendez-vous**, les inscrits recevront par email des informations pratiques en guise de confirmation. N'hésitez pas à nous contacter si vous rencontrez des difficultés pour vous connecter sur Internet.

Complétez le formulaire ci-dessous et envoyez-le par email ou par courrier :

Gisèle Dronne, secrétaire de PALLAS
132 rue de Rosny 93100 MONTREUIL
pallas075-asso@yahoo.fr

M. Mme Mlle

Adhérent de PALLAS : oui non

NOM :

Adresse électronique :

Prénom :

Téléphone/ téléphone mobile :
 /

1) **s'inscrit pour :**

		Adhérents	Autres
Samedi 7 novembre 12h	Exposition Byzance	5 € x ... :	10 € x ... :
Samedi 14 novembre 9h-12h	Conférence « Rivalités à Venise »	8 € x ... :	12 € x ... :
Mercredi 09 décembre 14h-18h	Atelier Homère	8 € x ... :	12 € x ... :
Total :	 euros euros

2) **joint chèque(s) à l'ordre de PALLAS, pour un règlement total de € .**
 (merci d'envoyer 2 chèques dans le cas d'inscription de non adhérents)

3) **est intéressé par le séjour à Lyon/St Romain en Gal, prévu début juin 2010 :**
 oui non